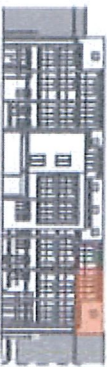


ISENHAUSE



ISENHAUSE

ANSICHTEN



EISENGASSE

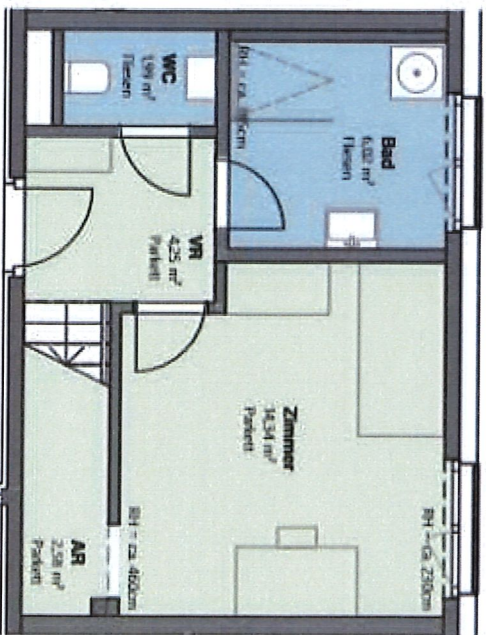
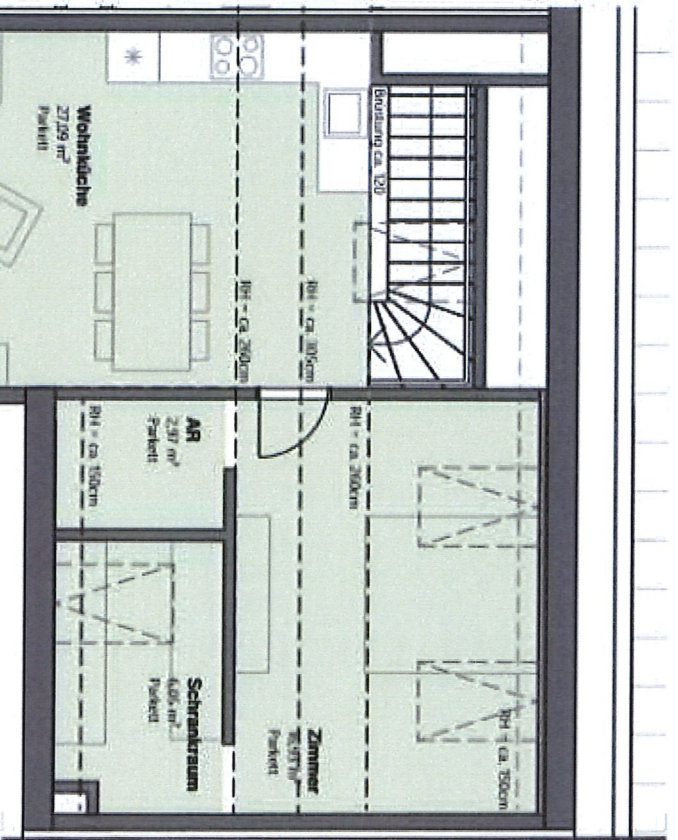


WALDHAUSE

Die Gebäude sind konzeptuell, strukturell und baulich bedingte
Anforderungen zu berücksichtigen.

SCHWÄRMERHEIM

**Gangoly
& Kristiner
Architekten**
Am Mtl. Eisenhaus 3
1010 Wien
01(0)4763444
www.gangoly.at

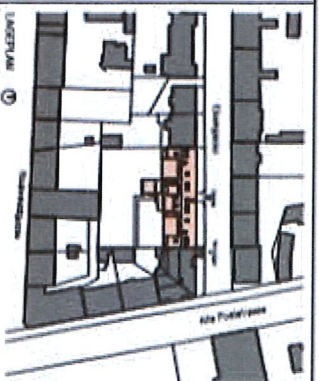


2. Obergeschoss

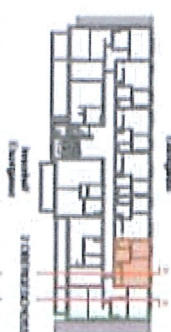
TOP 21
WZ/21W



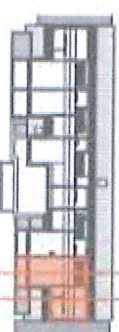
TOP 21 - 2. Obergeschoss/ DG
WZ/WFL: 92,22m²



UNTERSCHAU



DACHGESCHOSS



2. OBERGESCHOSS



1. OBERGESCHOSS



GRUNDRISS

Die Abbildung zeigt die Lage der Wohnung im Objekt der
SCHWÄRMERHEIM

TOP 21 - 2. Obergeschoss/ DG

**WOHNHAUSANLAGE
EISENGASSE 3**

Eisenhausgasse 3, 1010 Wien

UNTERSCHAU

Ausstellung gemäß Ausschreibung, die detaillierte
Kontext- und Standortinformationen (z.B. Topographie,
Wohnsituation und WC) ist nicht Bestandteil des Lieferumfangs
und dient nur als Entscheidungsgrundlage.
Alle dargestellten Gegenstände haben symbolischen
Charakter.
Anderungen der Kubaturplanung voranzutreiben,
Sonder- und Sonderleistungen im Kontext nicht
enthalten.
Ersatz- und Ersatzleistungen sind technisch bedingte
Anderungen vorbehalten.
Die Vertragsparteien sind Cross-Angaben, Änderungen ist in
jedem Fall der Bedienung.

DATUM: 05.02.2021