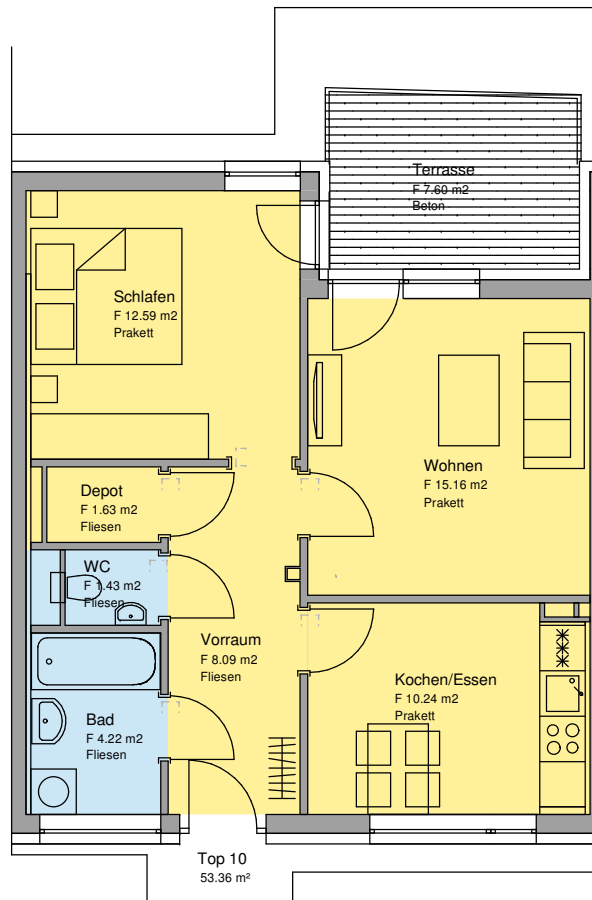


# Projekt Brucknerstrasse 50a , 8010 Graz

## 1.Obergeschoss



Top 10 M 1:100

## Top 10\_53,36 m<sup>2</sup>

		Nutzfläche
Bad	Fliesen	4,22 m <sup>2</sup>
Depot	Fliesen	1,63 m <sup>2</sup>
Kochen/Essen	Parkett	10,24 m <sup>2</sup>
Schlafen	Parkett	12,59 m <sup>2</sup>
Vorraum	Fliesen	8,09 m <sup>2</sup>
WC	Fliesen	1,43 m <sup>2</sup>
Wohnen	Parkett	15,16 m <sup>2</sup>
<b>SUMME</b>		<b>53,36 m<sup>2</sup></b>
Terrasse		7,60 m <sup>2</sup>



Lageplan 1:1000