



HAUS 4

Haus Emilio

TOP 1

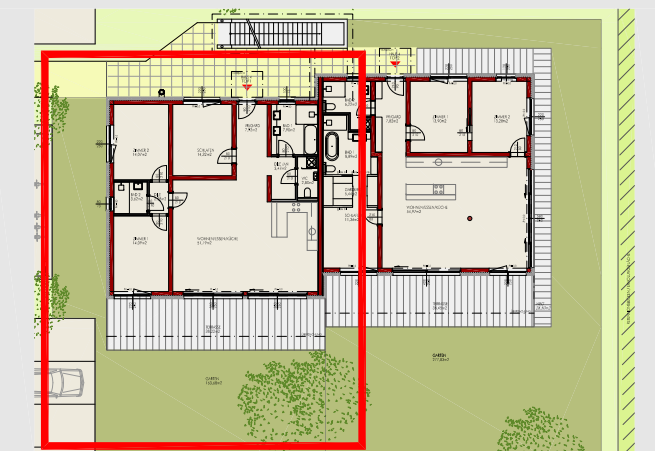
ERDGESCHOSS 4 ZIMMER

VR/ GARDEROBE	7,92 m ²
DILE/ AN	3,47 m ²
WC	2,80 m ²
DILE	2,08 m ²
Bad 1	7,90 m ²
Bad 2	3,62 m ²
Wohn/Esszimmer/Küche	51,19 m ²
Schlafen	14,32 m ²
Zimmer	14,09 m ²
Zimmer	14,07 m ²

WOHNFLÄCHE 121,46m²

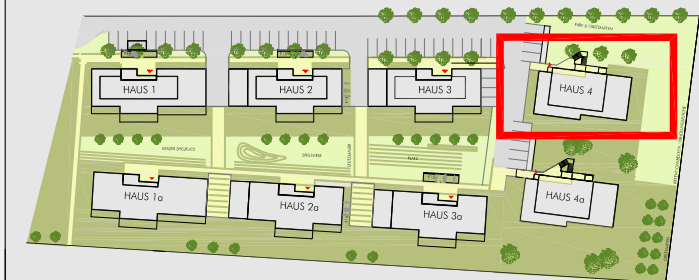
PKW Abstellplatz Nr.52, 53	2 St
Terrasse	38,22 m ²
Garten	163,68 m ²
Keller	11,21 m ²

NEUBAU
FÖLLING 300



HAUS 4

Haus Emilio



PROJ-NR: 14047

NEUBAU

FÖLLING 300

DATUM: 13.03.2020

GEZEICHNET: HM ARCHITECTS

Pläne vorbehaltlich Änderungen durch Statik, HLS und Elektro
m² Abweichungen ± 3% !

** Änderungen vorbehalten

