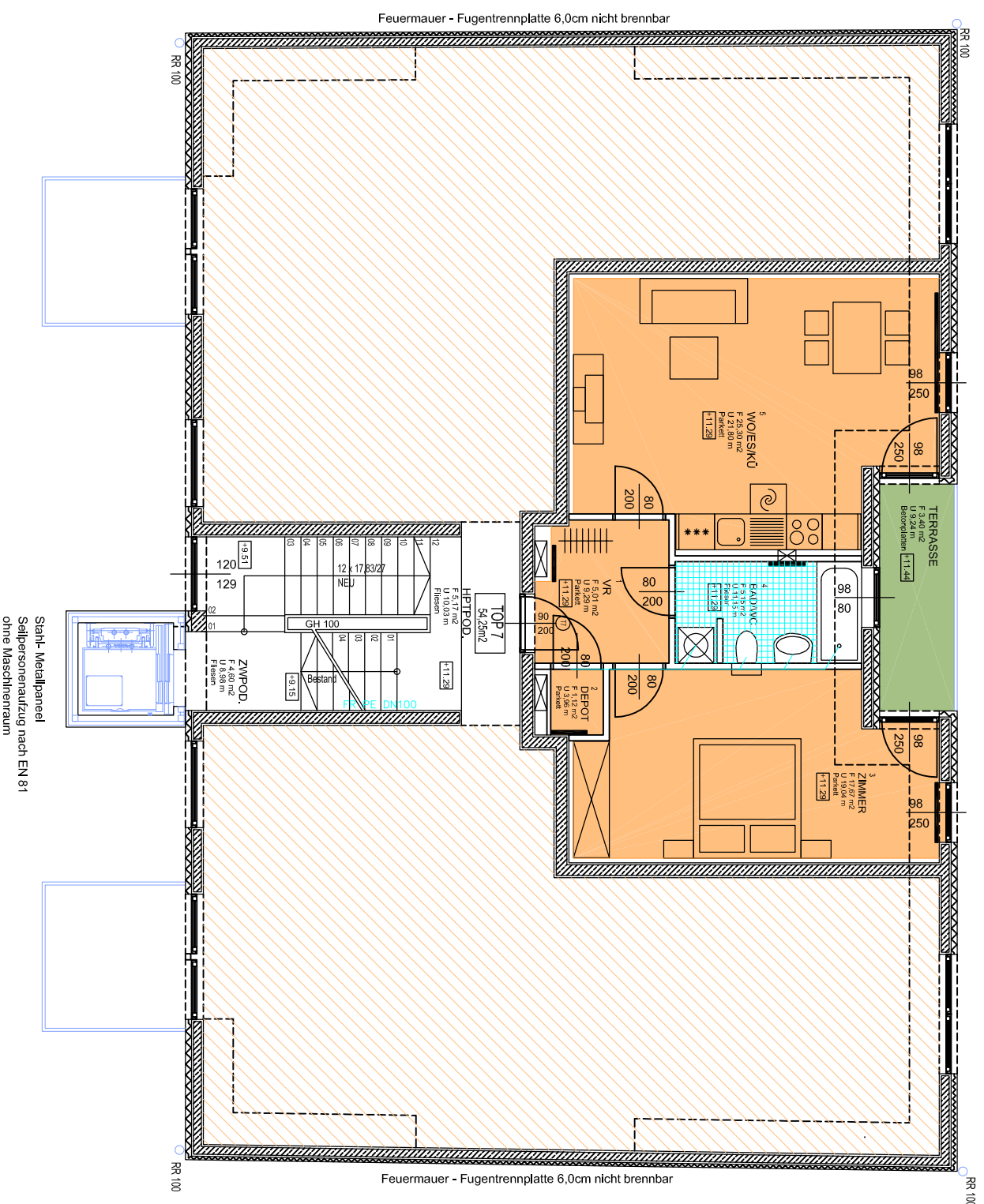


Projekt KEPLERSTRASSE 47, 8020 Graz

3. Obergeschoß



BV KS47		Top 7, 54.25m²			
1	Vorraum	Parkett	9.29m	5.01m²	
2	Depot	Parkett	3.96m	1.12m²	
3	Zimmer	Parkett	19.04m	17.67m²	
4	Bad/WC	Fliesen	1.1.15m	5.15m²	
5	Wo/Es/Kü	Parkett	21.80m	25.30m²	
Summe:				54.25m²	
		Terrasse	50/50 Platten	9.24m	3.40m²

Lageplan



Stahl-Metalpaneel
Selbsterwärmung nach EN 81
ohne Maschinenraum