

WESIAK
Hausverwaltung und
Immobilienvermittlung

Wohnung zu mieten

Keplerstraße 47, 8020 Graz



DAS OBJEKT

Für Besichtigungstermine und Informationen steht Ihnen unsere Mitarbeiterin
Frau Schirer unter der Tel. Nr. +43664 38 10 043 von Mo-Fr von 8.00 Uhr bis
17.00 Uhr gerne zur Verfügung

Keplerstraße 47

8020 Graz

Die Mietwohnungen befinden sich im Obergeschoss und sind mit Küchen inkl. E-Geräten ausgestattet Das Objekt ist sehr zentral gelegen, deshalb sind diverse Nahversorger und die öffentlichen Verkehrsmittel in wenigen Gehminuten zu erreichen.

ZAHLEN UND FAKTEN

Zahlen, Fakten & Extras

Die Mietwohnung befindet sich in der Keplerstraße und hat eine Raumaufteilung wie folgt: Vorraum, Abstellraum, Badezimmer mit WC, Küche mit Wohn-Essbereich mit Zugang auf die Terrasse (Blick auf die Keplerstraße) sowie ein extra begehbares Zimmer, ebenfalls mit Zugang auf die Terrasse.

Die Küche ist eingerichtet und mit Geräten ausgestattet. Die Wohnung ist derzeit vermietet, daher stehen uns keine Fotos zur Verfügung. Die Wohnung wird bis zum 31.12.2022 vom Land Steiermark gefördert, danach kommt der vereinbarte Mietzins laut Mietvertrag zur Anwendung

Adresse:	Keplerstraße 47, 8020, Graz, TOP 7	Einrichtung:	Küchenblock mit E-Geräten
Region:	Graz	Lift:	Vorhanden
Fläche:	54,25 m2	Kellerabteil:	Vorhanden
Zimmer:	1	Freifläche:	Terrasse, (3,40 m²)
Raumaufteilung:	Abstellraum, Bad/WC, Vorraum, Wohnküche	Anschlüsse:	Kabel
Etage:	3.OG	Heizung:	Fernwärme
Beziehbar ab:	01.11.2021	Heizwärmebedarf:	58 kWh/m² im Jahr
		Gesamtenergieeffizienz:	fGEE: 1,07
		Monatliche Kosten:	€ 438,00 inkl. MWSt inkl. Betriebskosten exkl. Heizkosten
		Kaution:	3 Bruttomonatsmieten
		Maklerprovision:	Euro 748,35 Brutto



**Frau Alexandra Schirer
berät Sie gerne**

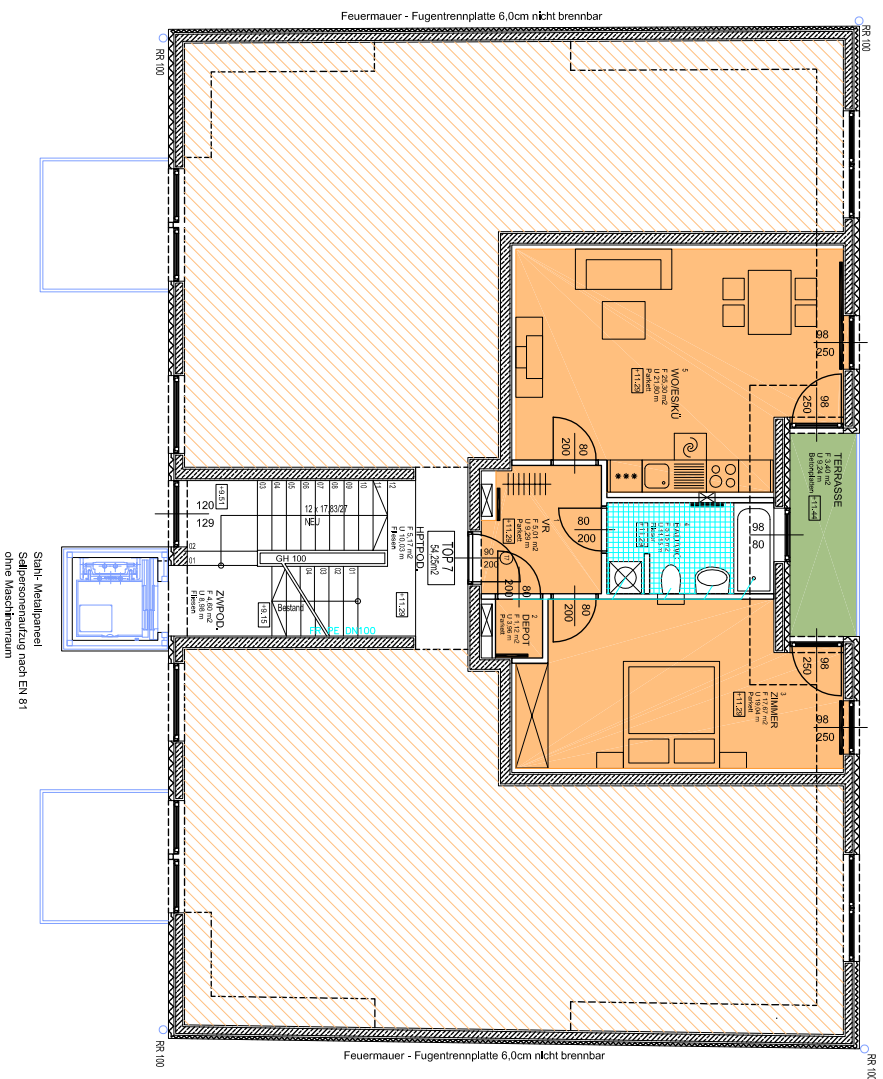
Telefon: +43664 38 10 043
alexandra.schirer@wesiak.com



GRUNDRISS

Projekt KEPLERSTRASSE 47, 8020 Graz

3. Obergeschoss



BV KS47		Top 7, 54,25m ²	
1	Vorräum	Parkett	9,29m
2	Depot	Parkett	3,99m
3	Zimmer	Parkett	19,04m
4	Bad/WC	Fliesen	11,15m
5	WoiEskl	Parkett	21,80m
Summe:		Terrasse	50/50 Platten
			9,24m
			54,25m ²
			3,40m ²

Lageplan

