

Wohnung zu mieten

Bahnstraße 19, 8720 Knittelfeld

DAS OBJEKT

Für Besichtigungstermine und Informationen steht Ihnen unsere Mitarbeiterin
Frau Schweiger unter der Tel. Nr. +43664 54 14 047 von Mo-Fr von 8.00 Uhr
bis 17.00 Uhr gerne zur Verfügung



Bahnstraße 19

8720 Knittelfeld

Im Herzen von Knittelfeld präsentiert sich das viergeschossige Eckgebäude mit modernem Wohnraum. Die Liegenschaft mit einer Nett Nutzfläche von ca. 1.144,03 m², 14 Wohnungen und zwei Geschäftsflächen wurde in den Jahren 1995/1996 kernsaniert. Die Wohneinheiten zwischen knapp 58 m² und 90 m² überzeugen durch ihre offenen Grundrisse und eine Ausstattung, die allen Anforderungen zeitgemäßen Lebens entspricht. Von der großzügigen öffentlichen Terrasse aus, genießt man einen herrlichen Ausblick. Parkplätze befinden sich in ausreichender Anzahl direkt vor dem Gebäude. Laufende Instandhaltungsarbeiten bürgen für einen guten Zustand der Liegenschaft.



MEHR

Für Besichtigungstermine und Informationen steht Ihnen unsere
Mitarbeiterin Frau Schweiger unter der Tel. Nr. +43664 54 14 047 von
Mo-Fr von 8.00 Uhr bis 17.00 Uhr gerne zur Verfügung



Das Objekt *im Blick*



LAGE

Für Besichtigungstermine und Informationen steht Ihnen unsere
Mitarbeiterin Frau Schweiger unter der Tel. Nr. +43664 54 14 047 von
Mo-Fr von 8.00 Uhr bis 17.00 Uhr gerne zur Verfügung



Die Lage



Fünf Minuten zum Bahnhof und fünf Minuten zum Hauptplatz... Die zentrale und doch ruhige Lage der Liegenschaft garantiert eine optimale Infrastruktur – Einkaufszentren, Kindergärten, Schulen, Ärzte und eine Apotheke befinden sich in unmittelbarer Nähe der Bahnstraße 19. Das moderne, einladende Zentrum der ehemaligen „Eisenbahnerstadt“ Knittelfeld bietet heute mit seiner bunten Lokalvielfalt und einem breit gefächerten Veranstaltungsbogen rund um Lesungen, Konzerte und Theateraufführungen urbane Lebensqualität. Vor den Toren der Stadt eröffnet sich eine breite Palette an Freizeit- und Ausflugsmöglichkeiten. So liegt Knittelfeld auf 644 m Seehöhe inmitten des Aichfelds direkt am Murradweg, dem steirischen Hauptradweg.

ZAHLEN UND FAKTEN

Für Besichtigungstermine und Informationen steht Ihnen unsere
Mitarbeiterin Frau Schweiger unter der Tel. Nr. +43664 54 14 047 von
Mo-Fr von 8.00 Uhr bis 17.00 Uhr gerne zur Verfügung

Zahlen, Fakten & Extras

Die Wohnung befindet sich im 2. Obergeschoss und hat eine Raumaufteilung von Vorraum, Badezimmer mit Wanne, WC, Küche-Wohn-Essbereich sowie ein Schlafzimmer. Die Küche ist eingerichtet. Im Objekt gibt es einen Abstellraum.

Adresse:	Bahnstraße 19, 8720, Knittelfeld, TOP 7	Einrichtung:	Küchenblock mit E-Geräten
Region:	Knittelfeld	Kellerabteil:	Vorhanden
Fläche:	67,53 m²	Anschlüsse:	SAT
Zimmer:	2	Heizung:	Fernwärme
Raumaufteilung:	Abstellraum, Bad, Vorraum, WC, Wohnküche	Heizwärmebedarf:	65 kWh/m² im Jahr
Etage:	2.OG	Gesamtenergieeffizienz:	fGEE: 1,31
Beziehbar ab:	ab sofort	Monatliche Kosten:	€ 463,00 inkl. MWSt inkl. Betriebskosten exkl. Heizkosten
		Kautions:	3 Bruttomonatsmieten
		Maklerprovision:	0,00

**Frau Michaela Schweiger
berät Sie gerne**

Telefon: +43664 54 14 047
michaela.schweiger@wesiak.com

FOTOS

Für Besichtigungstermine und Informationen steht Ihnen unsere
Mitarbeiterin Frau Schweiger unter der Tel. Nr. +43664 54 14 047 von
Mo-Fr von 8.00 Uhr bis 17.00 Uhr gerne zur Verfügung

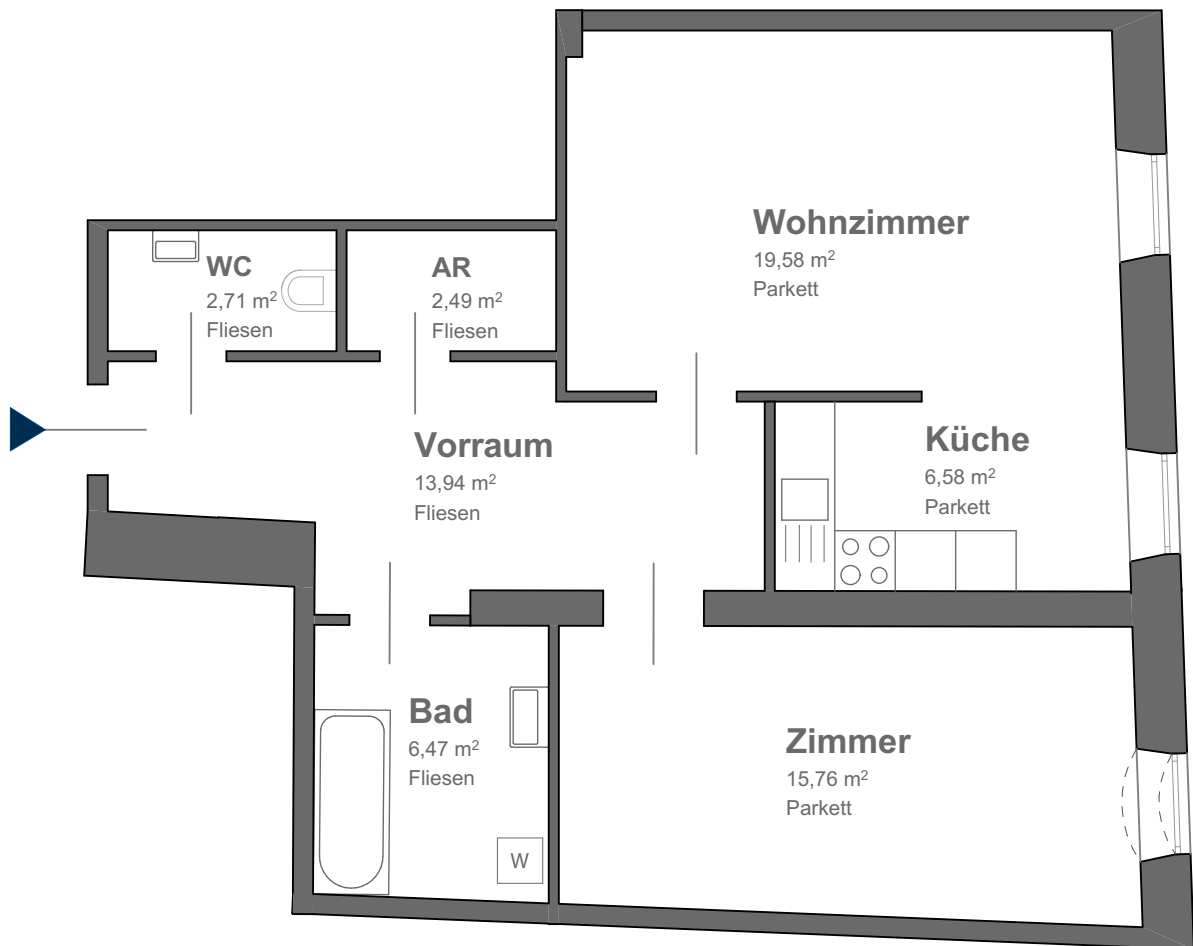


Der Eindruck *zählt*



GRUNDRISS

Für Besichtigungstermine und Informationen steht Ihnen unsere
Mitarbeiterin Frau Schweiger unter der Tel. Nr. +43664 54 14 047 von
Mo-Fr von 8.00 Uhr bis 17.00 Uhr gerne zur Verfügung



M 1:75

2. OG



Zimmer	15,76 m ²
Wohnzimmer	19,58 m ²
Küche	6,58 m ²
Vorraum	13,94 m ²
WC	2,71 m ²
Bad	6,47 m ²
Abstellraum	2,49 m ²
Gesamt	67,53 m²